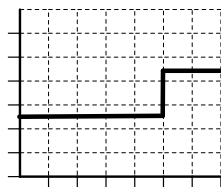


Les frais généraux (FG)

Frais fixes

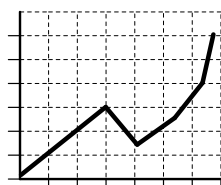


La variation n'est pas proportionnelle au CA (chiffre d'affaires).

Ils doivent être payés, quelque soit la situation économique (souvent ils sont payés avant de connaître le résultat des ventes).

A chaque agrandissement de la société, ils progressent par bond.

Frais variables



Ils augmentent ou diminuent en fonction de la production.

Ils sont généralement proportionnels à la production.

Parfois ils sont dégressifs, rarement progressifs.

Frais généraux			
Fixes	Variables		
	proportionnels	progressifs	dégressifs
Salaires	Matière	Impôts	Frais de contrôle et d'administration
Frais administratifs	Main d'oeuvre	Publicité	Abonnements d'entretien
Loyer	Energie		
Intérêts hypothécaires			
Primes d'assurance			
Amortissements			